

### ANVÄNDNINGSSOMRÅDE

P-1500 används inom industrisektorer, där behov finns av höga tryck vid relativt måttliga vätskeflöden, exempelvis inom massa-, pappers-, gruv-, livsmedels-, kemisk och petrokemisk industri. Typiska funktioner är högtrycksspolning, vira- och filtsprits, insprutning, högtrycksdiskning, gruvlänsning, matarvatten- och tätningssystem, glödskalsspolning, biltvätt, omvänd osmos och ultrafiltrering.

### UTFÖRANDE

P-1500 är en 1-steps, horisontellt uppställd centrifugalpump, konstruerad för höga tryck. Pumpen arbetar med varvtal från 13000–30800 r/min, beroende på önskad trycknivå. Genom den enhjulinga konstruktionen blir pumpen ytterst pålitlig och servicevänlig och får ett kompakt utförande.

Det höga varvtalet åstadkommes med en 1-steps kuggväxel, ihopbyggd med pumpen till en enhet. Växeln är stänksmord liksom högvarvslagren (se högvarvsenhet).

### Hus

Pumphuset är radialdelat och fastbultat på växelhuset. Det kan vridas i två olika lägen, varigenom rördragningen kan förenklas. Önskat läge på tryckstutsen måste anges vid beställning. Huset levereras som standard med flänsade anslutningar.

### Högvarvsenhet

Högvarvsenheten består av pumpaxel med tillhörande roterande delar, samt tätningshus och lager. Den kraftiga axeln och de relativt små hjuldimensionerna gör högvarvsenheten mycket stabil.

Enheten demonteras lätt från växelhuset genom lossning av pumphusbultarna och ett utbyte går snabbt.

### Hjul

Pumphjulet är precisionsgjutet. De öppna skovlarna tillsammans med den enhjulinga konstruktionen eliminerar behovet av slitringar och andra trånga spalter mellan rotor och hus.

### Lagring

P-1500 är försedd med speciellt utvalda kullager som ger en statistisk medellivslängd på 25 000 driftstimmar.

### Axeltätning

Balanserad plantätning med roterande ring av hårdmetall och stationär ring av kol är standard. Om vätskan är slitande, miljöfarlig, eller om pumpen kan befaras gå torr, används dubbeltätning. Tätningen är av fabrikat John Crane, typ 8AB.

### Kraftöverföring

Pump/drivenhet förbinds med elastisk axelkoppling med beröringsskydd.

### Bottenplatta

Den kraftiga bottenplattan av svetsad plåt är gemensam för pump och motor.



### TEKNISKA DATA

#### Flöde

Upp till 5,7 m<sup>3</sup>/h

#### Tryck

Sugtryck: Max 1,4MPa (14 bar)

Arbetstryck: Max 15,2 MPa (152 bar)

#### Temperaturområde

-45 °C till +150 °C

### MATERIAL

P-1500 levereras i nedanstående motsvarande material:

Benämning	Syrafast
Pumphus	SS 2343
Tätningshus	SS 2343
Pumphjul	SS 2343
Axelfoder	SS 2343
Inducer	Se Tilläggsutrustning.
Högvarvsaxel	SS 2244
Kuggdrev	SS 2506
Växelhus	Kolstål
Pumpstativ	Aluminium

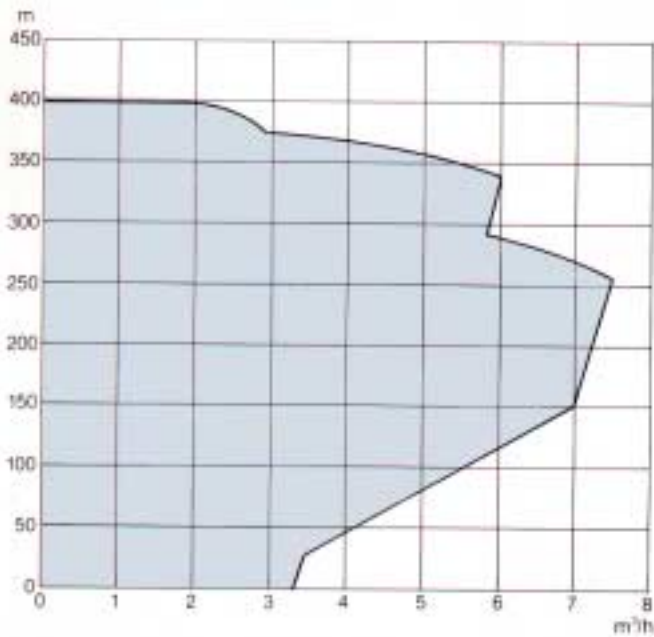
### TILLÄGGSUTRUSTNING

Som tilläggsutrustning kan pumpen förses med Sundstrands Inducer, som reducerar annars erforderligt NPSH med upp till 80%.

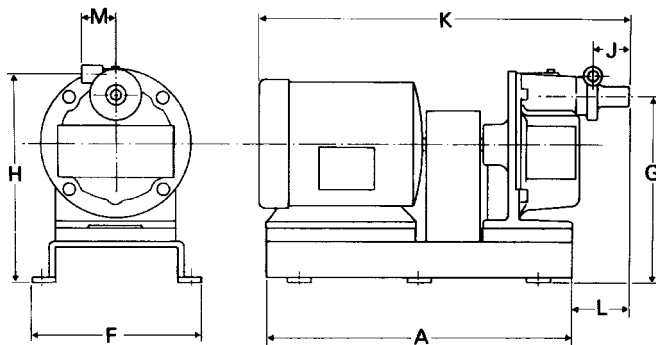
Materialet i inducern är syrafast stål SS 2343.

# SUNFLO

## URVALSDIAGRAM

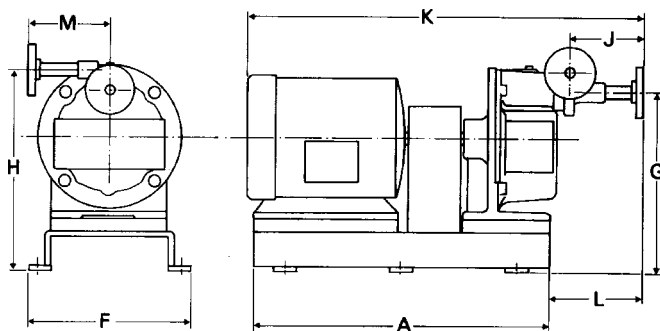


## Mått (mm)



$A_{max}$	=	625
F	=	390
G	=	349
H	=	377
J	=	84
$K_{max}$	=	800
$L_{max}$	=	126
M	=	89

Anslutningsdimensioner: Sugsida 1" NPT (invändig gänga)  
Trycksida 1" NPT (invändig gänga)



$A_{max}$	=	625
F	=	390
G	=	349
H	=	377
$J_{max}$	=	155
$K_{max}$	=	883
$L_{max}$	=	196
M	=	159

Anslutningsdimensioner: Sugsida 25 mm fläns, DIN 2635, PN 40  
Trycksida 25 mm fläns, DIN 2635, PN40

På begäran levereras flänsar för annat normtryck